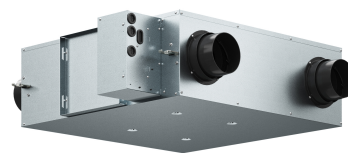


R?CUP?RATION DE CHALEUR

VN-U00351SY-E

TOSHIBA



TECHNISCHE GEGEVENS

| | |
|---------------------------------|-------------------------------|
| Air volume | 350/280/140 m ³ /h |
| Humidité relative max. | 80 % |
| Plage de température extérieure | -20/52 °C |
| Plage de température intérieure | 5/40 °C |
| Pression externe max. (B) | 26 Pa |
| Pression externe max. (E) | 100 Pa |
| Pression externe max. (TE) | 160 Pa |
| Puissance absorbée (B) | 39 W |
| Puissance absorbée (E) | 92 W |
| Puissance absorbée (TE) | 152 W |
| Rendement (TE/E/B) | 81,0/81,5/82,0 % |

KENMERKEN BINNENDEEL

| | |
|------------------------|-----------------------------|
| Alimentation | 1 x 230 V CA / 1 ph / 50 Hz |
| Diamètre de gaine | 150 mm |
| Dimensions (H x L x P) | 305 x 880 x 880 mm |
| Pression sonore (B) | 21 dB(A) |
| Pression sonore (E) | 31 dB(A) |
| Pression sonore (TE) | 34 dB(A) |

UNITÉ EXTÉRIEURE

| | |
|-------|-------|
| Poids | 40 kg |
|-------|-------|